

**P.P.A.**  
**1260 Nyon**

retour à CP 232  
1066 Epalinges

**Info club**

Février 2005  
Édition No 54



E-mail : [info@ski-club-epalinges.com](mailto:info@ski-club-epalinges.com)

[www.ski-club-epalinges.com](http://www.ski-club-epalinges.com)

## Éditorial

Nous voici arrivés aux relâches, marquant à peu de choses près, le milieu de notre saison. Le peu de neige du début de saison a fait couler beaucoup d'encre dans la presse romande, mais n'en a pas pour autant découragé nos membres qui ont participé en grand nombre à nos premières activités.

Le camp de cette année a été un succès avec 82 participants et une trentaine de bénévoles qui ont assuré la bonne marche de celui-ci. Si la neige n'était pas là en quantité, elle nous a tout de même permis de skier sur l'ensemble du domaine et la météo nous a offert de très belles journées. Un grand merci à tous et plus particulièrement à Pecos notre chef de camp et Alexandre notre cuistot.

Les abondantes chutes de neige de la fin janvier nous permettent quant à elles de présager de bonnes conditions pour la fin de la saison, dont nous avons eu un avant goût à Vercorin. Au programme de cette fin de saison; notre traditionnel concours qui se déroulera à la Lécherette le 6 mars. Espérons que cette année la météo soit de notre côté. Également au programme, plusieurs sorties en ski ou snowboard et quelques randonnées en peau de phoque.

Le 16 avril prochain aura lieu un repas de soutien mis sur pied par Mélanie et Sandrine avec la collaboration de plusieurs membres de notre club. Je suis certain que vous leur ferez bon accueil et me réjouis de vous y retrouver nombreux. De telles soirées sont nécessaires pour permettre à notre club de continuer à offrir la possibilité à chacun de pratiquer sa passion à des tarifs le plus bas possible. Dans la même optique, notre club a eu recours à des sponsors pour cette saison, je les remercie pour leur soutien à notre club et vous laisse découvrir leurs noms dans les pages qui suivent.

Guy Fritsché

# Repas de soutien



Chers amis,

Le Ski-Club d'Epalinges a le plaisir de vous annoncer son prochain repas de soutien qui aura lieu le **samedi 16 avril 2005** à la salle de la maison de paroisse d'Epalinges. Nous vous attendons dès 18h30 pour le verre de l'amitié, et à 20h00 pour le début du repas.

Pour cette nouvelle formule, nous vous proposons une fondue chinoise au prix raisonnable de 40.- par personne (20.- pour les enfants de moins de 16 ans), boissons non comprises. Un buffet de salades et de desserts accompagnera ce repas.

Ce sera aussi l'occasion pour notre Ski-Club de vous présenter ses différentes activités proposées tout au long de l'année, et pour les membres de faire plus ample connaissance en nouant de nouveaux contacts.

Réservez donc d'ores et déjà la date du 16 avril 2005 et inscrivez-vous jusqu'au 3 avril 2005 en renvoyant le coupon d'inscription ci-dessous ou en utilisant le formulaire d'inscription se trouvant sur le site [www.ski-club-epalinges.com](http://www.ski-club-epalinges.com).

Nous nous réjouissons d'avance de vous retrouver à cette occasion.

Les organisateurs !!!

A renvoyer à l'adresse suivante : Ski-Club Epalinges, Case postale 232, 1066 Epalinges  
ou par Fax au 021/624 31 36

Nom: ..... Prénom:.....

Adresse:.....

Téléphone:.....

E-mail.....

Je réserve ..... places dont ..... enfants pour le repas de soutien du 16 avril 2005.

Les personnes qui m'accompagneront sont:

.....  
.....  
.....  
.....  
.....



# Concours interne

**Dimanche  
6 mars**

Cette année notre traditionnel concours aura lieu comme l'an passé à la Lécherette, sur la piste en face du restaurant. Pour vous rendre à la Lécherette, sortez de l'autoroute à Aigle puis suivez les indications pour le Col des Mosses. Traversez les Mosses, le prochain village est la Lécherette.

Au programme de cette journée, deux manches de slalom dessinées par l'équipe habituelle et chronométrées par des pros. L'inscription est gratuite et **l'abonnement journalier est offert aux membres participants**. Et n'oubliez pas, chaque enfant reçoit un prix !

Aucun bus n'est prévu, le déplacement se fera de manière individuelle. Les membres non motorisés seront, dans la mesure du possible, répartis dans les véhicules disponibles.



Petite précision, pendant cette journée, les enfants skient sous la responsabilité des parents.

N'oubliez pas de vous annoncer et de prendre votre **dossard et abonnement entre 9h00 et 10h00 au restaurant de la Lécherette**. Le départ de la première manche est prévu à 10h30.

Pour s'inscrire : vous pouvez utiliser le coupon ci-dessous ou envoyer un mail directement via notre site internet ou encore par fax au 021/624 31 36.



## Bulletin d'inscription pour le concours du dimanche 6 mars

(à retourner à Alexandre Capt, Ch. de Saint-Georges 9, 1020 Renens d'ici au mercredi 2 mars)

Nom : ..... Prénom : ..... Année naiss. : .....

Nom : ..... Prénom : ..... Année naiss. : .....

Je participe :

en ski     en surf     comme aide     uniquement comme accompagnant

Je n'ai pas de moyen de transport     Je peux prendre ..... personne dans ma voiture.

Date : ..... Signature : .....

Mon numéro de téléphone : ..... / ..... E-mail : .....

## Rappel

Les inscriptions peuvent se faire par poste, par fax au 021/624.31.36 (préciser la date de la sortie), par E-mail à l'adresse suivante « [sorties@ski-club-epalinges.com](mailto:sorties@ski-club-epalinges.com) » ou en remplissant la rubrique «sorties» sur notre site [www.ski-club-epalinges.com](http://www.ski-club-epalinges.com)



Quelque soit le mode d'inscription, le délai est à respecter scrupuleusement.

<u>Jour</u>	<u>Date</u>	<u>Lieu</u>	<u>Départ</u>	<u>Retour</u>	<u>Délai</u>
Samedi	26 février	Torgon (Mayen de Riddes)	07.30	18.00	23 février
Samedi	12 mars	Ovronnaz	07.30	18.00	09 mars

Le départ aura lieu au collège de Bois Murat aux heures indiquées. Les voyages en car se feront en pantoufles de gymnastique ou en bottes, et non en chaussures de ski.

Les pique-niques seront tirés du sac, mais il y aura toujours la possibilité de boire et de manger au restaurant aux frais des participants.

Une fois inscrit, le prix de la sortie est dû, même en cas de non-participation (sauf motif valable). Le montant qui sera encaissé dans le car comprend le transport, l'abonnement et l'encadrement par des moniteurs expérimentés. Les adultes sont également les bienvenus.

Membre :	Adultes:	50.-	Enfants:	40.-
Non-membre :	Adultes:	65.-	Enfants:	55.-

Le numéro 1600-3 vous renseignera en cas d'incertitude (météo, enneigement, etc..) le vendredi soir dès 19 heures, afin de savoir si la sortie est annulée.

**Yves Fritsché (pecos)**

### Torgon (Mayen de Riddes) le 26 février à retourner pour le 23 février

NOM: ..... PRÉNOM: ..... DATE NAISS.: .....  Ski  Surf

NOM: ..... PRÉNOM: ..... DATE NAISS.: .....  Ski  Surf

TEL: ..... / ..... SIGNATURE des parents: .....

Talon à retourner à Yves Fritsché, Rue de la Chapelle 23, 1860 Aigle ou faxer au 021/624.31.36 ou mailer à : [sorties@ski-club-epalinges.com](mailto:sorties@ski-club-epalinges.com)

### Ovronnaz le 12 mars à retourner pour le 09 mars

NOM: ..... PRÉNOM: ..... DATE NAISS.: .....  Ski  Surf

NOM: ..... PRÉNOM: ..... DATE NAISS.: .....  Ski  Surf

TEL: ..... / ..... SIGNATURE des parents: .....

Talon à retourner à Yves Fritsché, Rue de la Chapelle 23, 1860 Aigle ou faxer au 021/624.31.36 ou mailer à : [sorties@ski-club-epalinges.com](mailto:sorties@ski-club-epalinges.com)

## Camp de ski du 26 au 31 décembre 2004

Nous voici désignées une deuxième fois, avec plaisir, pour résumer le camp. Au camp 2004-2005 les activités du soir ont changé. Voici ce que nous avons fait pendant les soirées: pour les grands, vidéo "sex academy", descente aux flambeaux, rallye (avec les petits), chasse au trésor, prévention avalanches (de Pecos) et sortie pour ceux de 1989 et moins. Encore une année à attendre pour nous et à nous la fête !!!



Pour les petits: jeux de société, rallye (avec les grands), vidéo et la fameuse boom au thème « THE JUNGLE » où quelques personnes on fait quelques bêtises en fin de soirée!!!

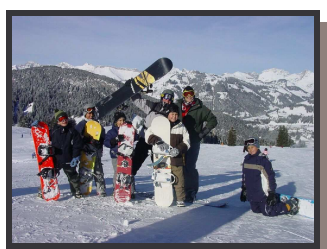
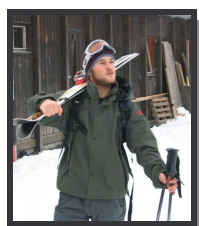
Comme chaque année, on a ces délicieux sandwiches différents tous les jours et fait avec tellement d'amour par le fameux Alex, Séverine, Malou et Valérie.



Cette année, deux mystérieuses chambres ont battu le records des tâches "punitions" sur la semaine et ont fait: les toilettes, la vaisselle, courir dehors et pour finir vers 2h30 ils ont nettoyé le réfectoire. Voici le résumé d'un autre camps inoubliable pour nous dans "notre" chalet en U.



À l'année prochaine pour de nouvelles aventures!



Garance et Kelly

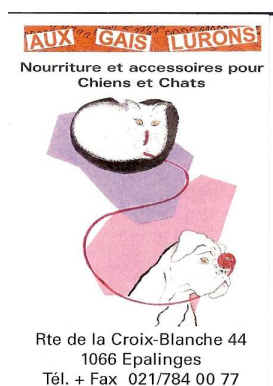


# Sponsors!

Cette année encore, notre club a eu recours à la maison Timet AG pour la recherche de sponsors. 19 entreprises ont répondu présentes.

Un grand merci pour leur soutien à:

## Aux Gais Lurons



## Stucki Frères

**Stucki Frères** 1080 Les Cullayes

Installations:

- Electricues
- Télécom
- Techniques



Tél. 021/903 15 04 – Fax 021 903 29 63

## Cordey Parquet Menuiserie

**Cordey René-Pierre**  
Parquet-menuiserie  
L'Etang  
1607 Les Tavernes  
Tél. bureau et fax: 021 781 13 63  
natel 079 301 04 22

## Perrottet Ingénieur Conseil en Electricité SA



PERROTTET  
INGENIEURS CONSEILS EN ELECTRICITE SA

Chemin des Croisettes 28  
1066 Epalinges

Tél. 021 651 76 76  
Fax 021 651 76 77

perrottet@swissonline.ch

Conseils/concepts Planification Coordination	Direction des travaux Contrôle de qualité Expertises	Courant fort Téléphone Courant faible	Installations sécurité Gestion technique du bâtiment
--	--	---	--

## Ernest Marti SA Thomas Voyages



## F. Bovay et L. Hugenin

F. BOVAY & L. HUGENIN  
Géomètres officiels  
Ingénieurs du génie rural EPFL  
Rte de la Croix-Blanche 42 - cp 47 - 1066 Epalinges  
Tél. 021 784 02 74 - Fax 021 784 02 94  
E-mail: fblh@geom.ch - www.geom.ch

## Café Restaurant le 5 Sets



Tennis Restaurant  
"5 sets"  
Antoine & Jeannette Tornare-Windlin  
Route de Berne 242 / CP 132  
1066 Epalinges  
Tél. 021/784'18'00 Fax 021/784'18'13  
E-mail: aj-tornare@bluewin.ch

## Barbey Roger Génie Civil SA

**ROGER BARBEY  
GÉNIE CIVIL SA**

1066 ÉPALINGES

PL. DE LA CROIX-BLANCHE 19

TEL. 021 784 45 45

FAX. 021 784 54 70

### Accesstyle Moto

Rue St Martin 38, 1005 Lausanne  
021 671 02 86

### Centre Eveil

Chemin de Florimont 3, 1066 Epalinges  
021 652 79 43

### Cordonnerie de la Croix-Blanche

Place de la Croix-Blanche 17, 1066 Epalinges  
021 784 15 25

### FGN Fiduciaire Geiser

Chemin des Croisettes 26, 1066 Epalinges  
021 653 49 31

### Garage Majestic

Chemin de la Croix-Blanche 1b, 1066 Epalinges  
021 785 70 70

### Iffland Frères SA

Chemin des Moulins 1, 1066 Epalinges  
021 652 52 42

### Pella R. SA

Au Riant-Mont 15, 1018 Lausanne  
021 784 10 34

### LUDMIL SA, Hôtel de l'Union

Chemin des Croisettes 2, 1066 Epalinges  
021 653 89 89

### Tea-Room Bidal

Chemin des Croisettes 1, 1066 Epalinges  
021 652 50 50

Retrouvez nos sponsors sur notre site [www.ski-club-epalinges.com](http://www.ski-club-epalinges.com)

## PROGRAMME PEAU DE PHOQUE



<b>5-6 mars</b>	<i>La Gouille-Arolla / Pointe de Vouasson</i> en 1 jour ou en 2 avec nuit en cabane	1640 m.
<b>19 mars</b>	<i>Lourtier / Mt-Rogneux</i>	1750 m.
<b>2-3 Avril</b>	<i>Val-de-Rhône / Cime d'Entrelor</i>	1630 m.


Suite du programme selon entente entre les intéressés.

Les courses sont en principe fixées le samedi ; elles peuvent être reportées au dimanche ou au week-end suivant. La décision d'effectuer ou non une course est en principe prise le vendredi soir, après les prévisions du temps données au téléjournal.

Les renseignements nécessaires peuvent être obtenus auprès de MM :

Schwitzguébel Jean-Paul 021 / 653 00 15  
Giger Lucien 021 / 635 53 45

# L'Agenda



<b>26 février</b>	<b>Sortie Torgon</b>
<b>6 mars</b>	<b>Concours interne à la Lécherette</b>
<b>12 mars</b>	<b>Sortie Ovronnaz</b>
<b>25 / 26 mars</b>	<b>Week-end moniteurs</b>
<b>16 avril</b>	<b>Repas de soutien</b>